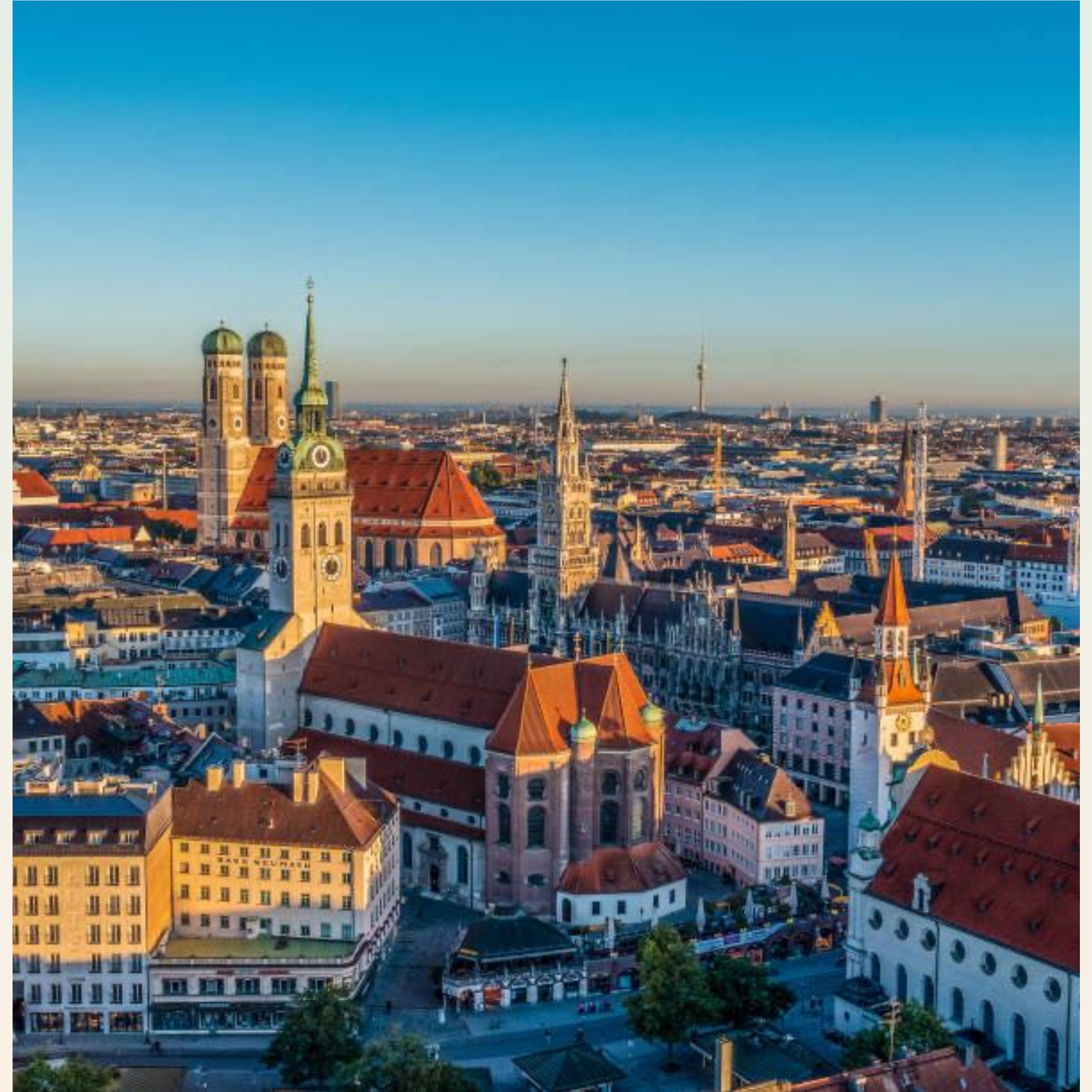


# PROJEKT: Sanierung des Westparks in München

## Der Westpark – Eine grüne Lunge mitten in München

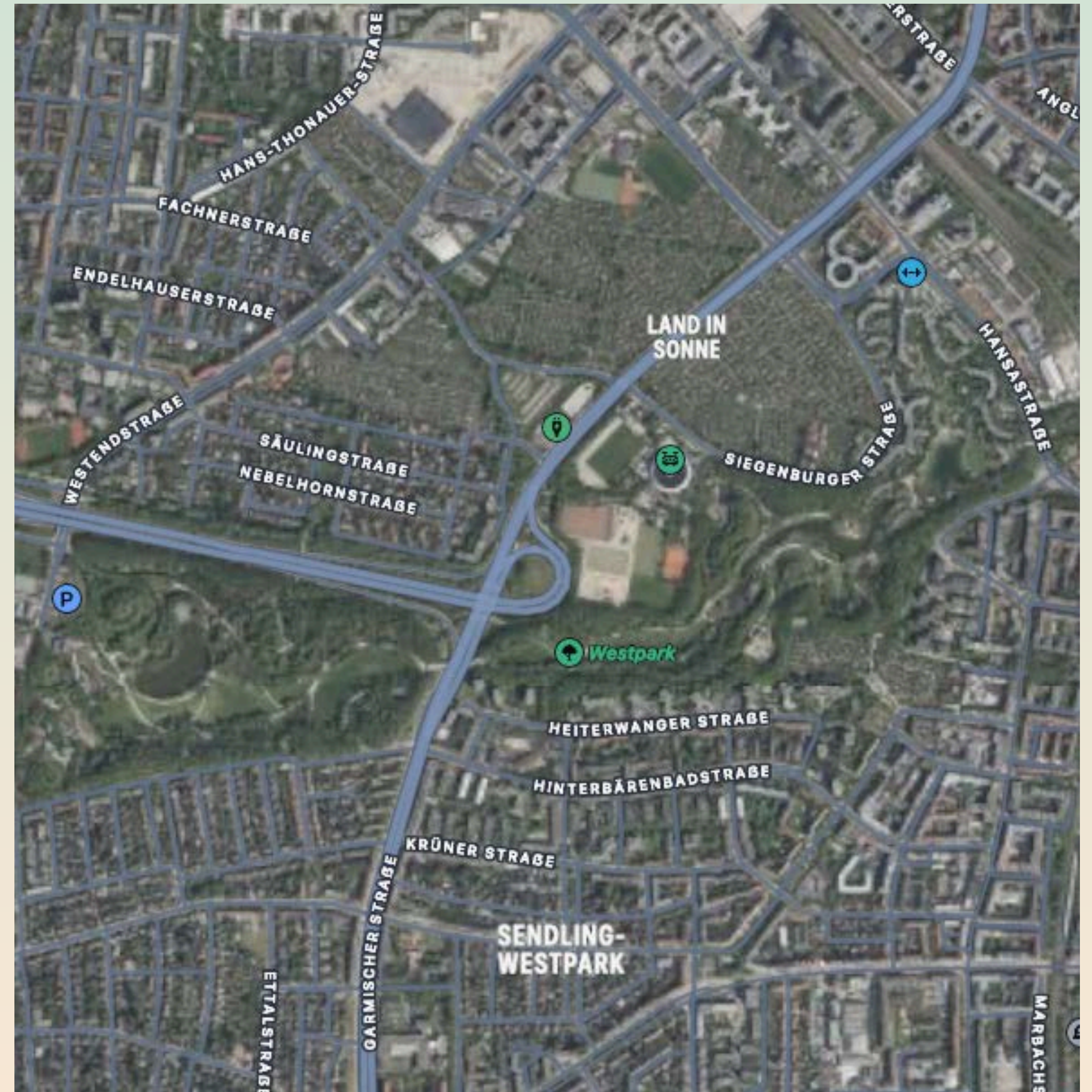
- In einer wachsenden Stadt wie München ist der Westpark ein unverzichtbarer Rückzugsort für Mensch und Natur. Er trägt zur Lebensqualität der Bewohner bei und schafft eine Balance zwischen Urbanität und Natur.





## Der Westpark – Eine grüne Lunge mitten in München

- Ursprünglich für die Internationale Gartenbauausstellung (IGA) 1983 angelegt, ist der Park seit seiner Eröffnung ein beliebter Rückzugsort für Erholungssuchende und eines der meistbesuchten Naherholungsgebiete Münchens.
- Durch eine gezielte Erweiterung in Ost-West-Richtung auf rund 2,4 Kilometer entstanden der östliche und der westliche Parkteil, die zusammen eine weitläufige Oase der Erholung und Natur mitten in der Stadt formen und sich heute über beeindruckende 69 Hektar erstrecken.





## Der Westpark – Eine grüne Lunge mitten in München

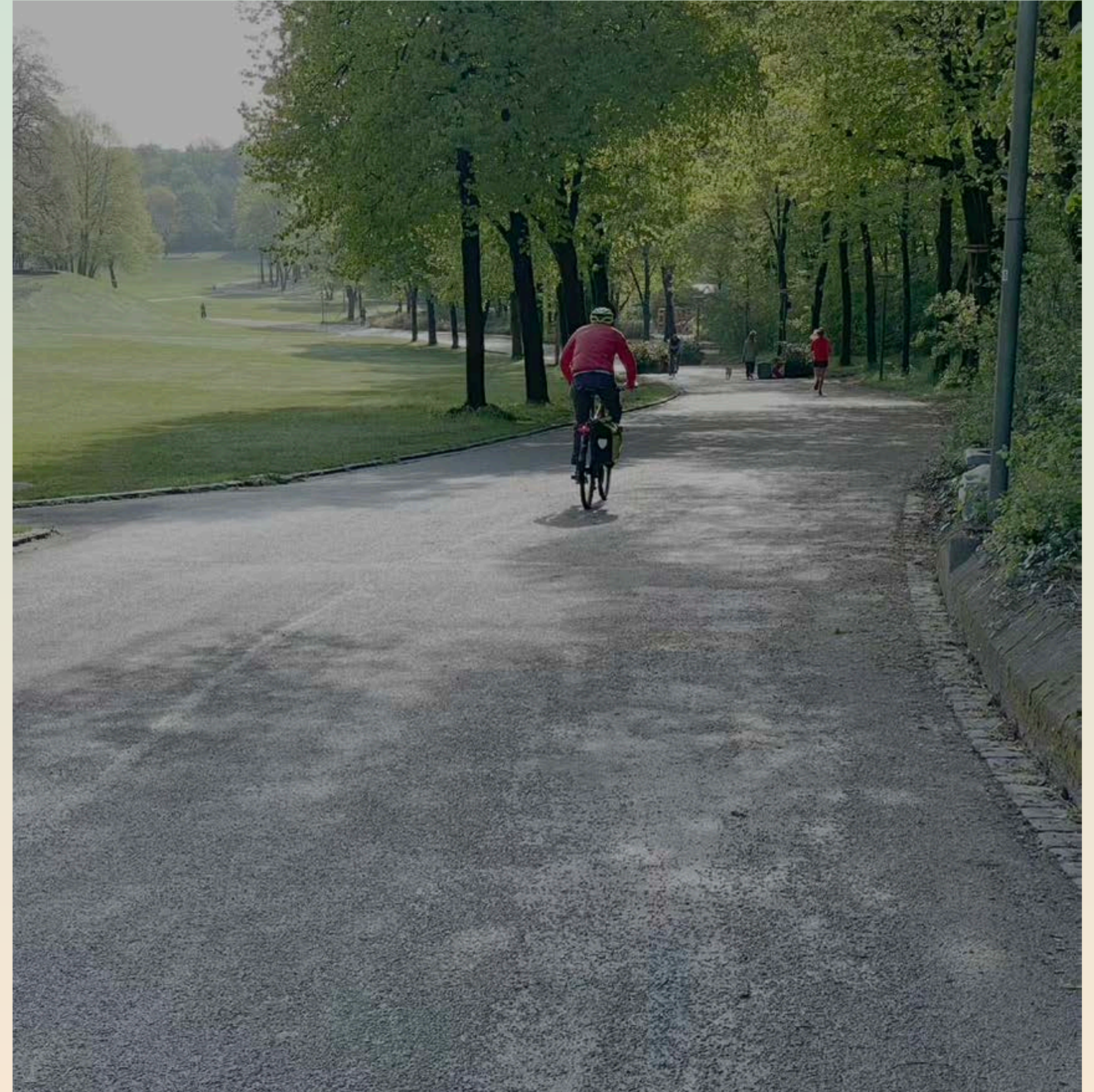
- Mit Blumen- und Staudengärten, einem Alpinum, Rosengarten, Blindengarten und den beeindruckenden Ostasien-Gärten bietet der Park ein abwechslungsreiches Freizeit- und Naturerlebnis.





## Der Westpark – Eine grüne Lunge mitten in München

- Ein wesentlicher Bestandteil der Parkgestaltung ist das durchdachte Wegenetz, das Besucherströme durch eine klare Hierarchie aus Haupt- und Nebenwegen lenkt. Dieses Netz ermöglichte es, den Park als Ruheoase zu genießen und gleichzeitig reibungslose Bewegungsabläufe zu gewährleisten.

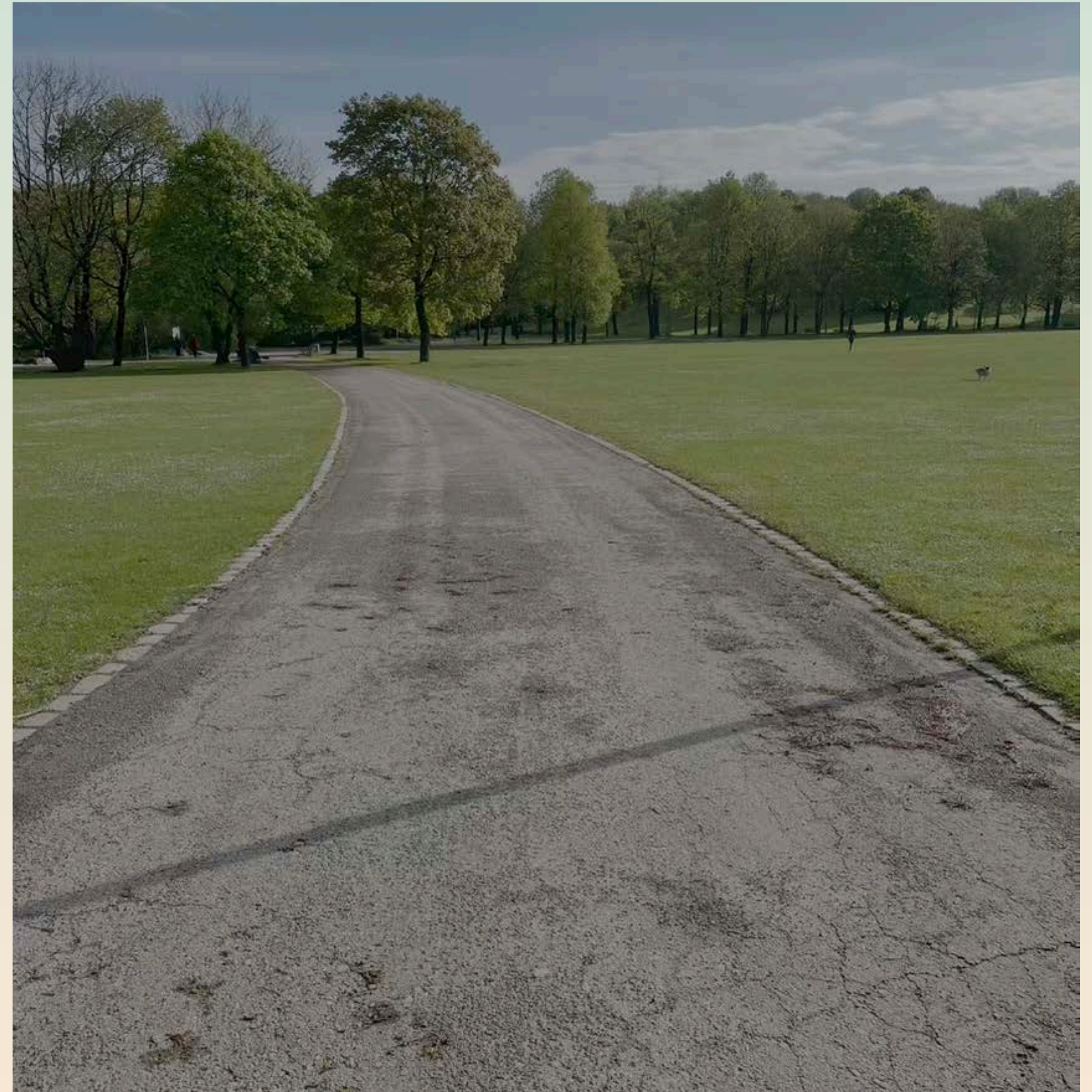




## Der Westpark – Eine grüne Lunge mitten in München

### Ausgangszustand

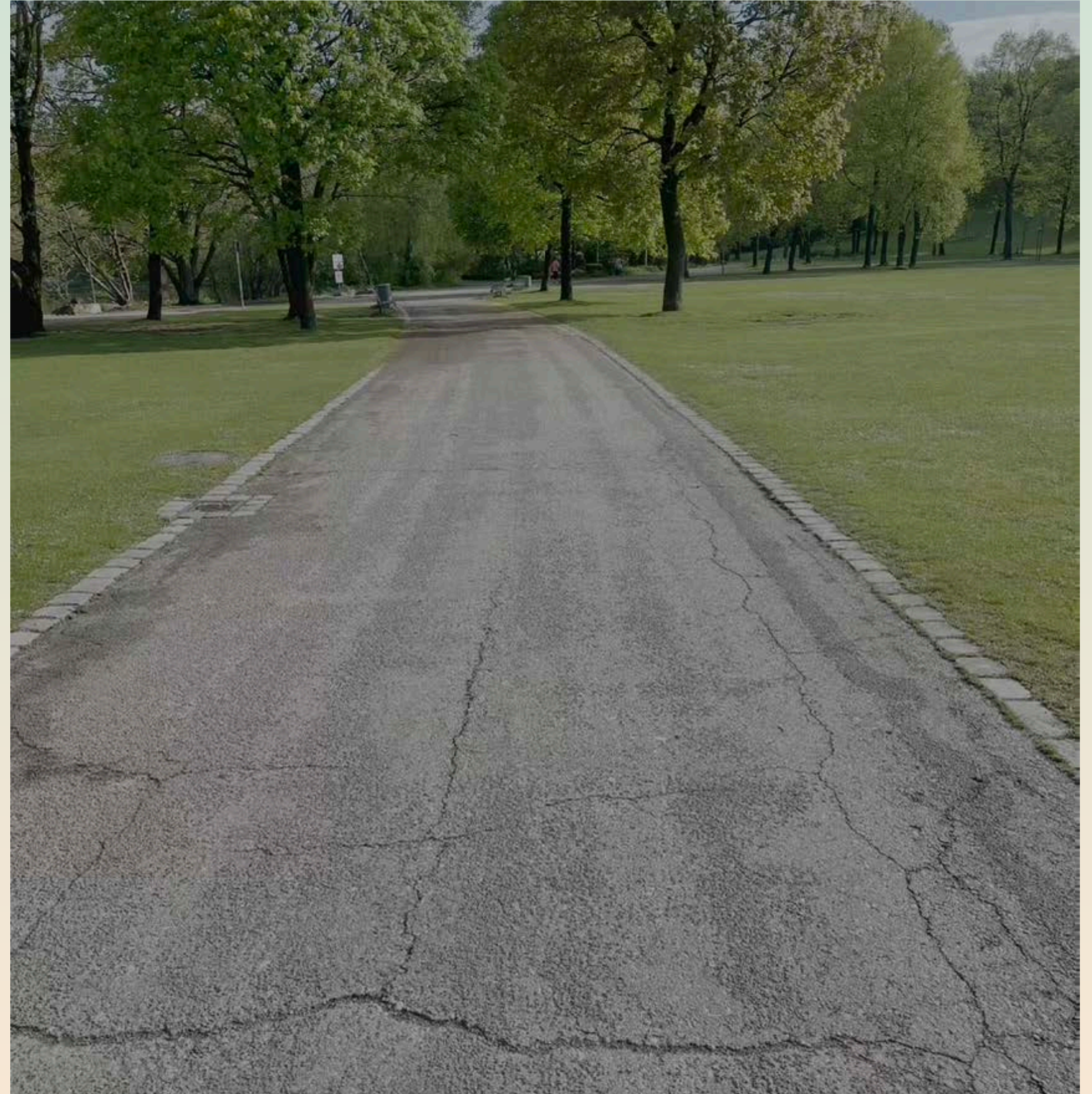
- Nach fast vier Jahrzehnten intensiver Nutzung waren die Wege des Westparks in einem deutlich sanierungsbedürftigen Zustand. Dieser Zustand beeinträchtigte nicht nur die Funktionalität, sondern auch die Sicherheit und das optische Gesamtbild des Parks





## Der Westpark – Eine grüne Lunge mitten in München

- Risse und Abplatzungen: Das Wegenetz wies an vielen Stellen erhebliche Schäden auf.





## Der Westpark – Eine grüne Lunge mitten in München

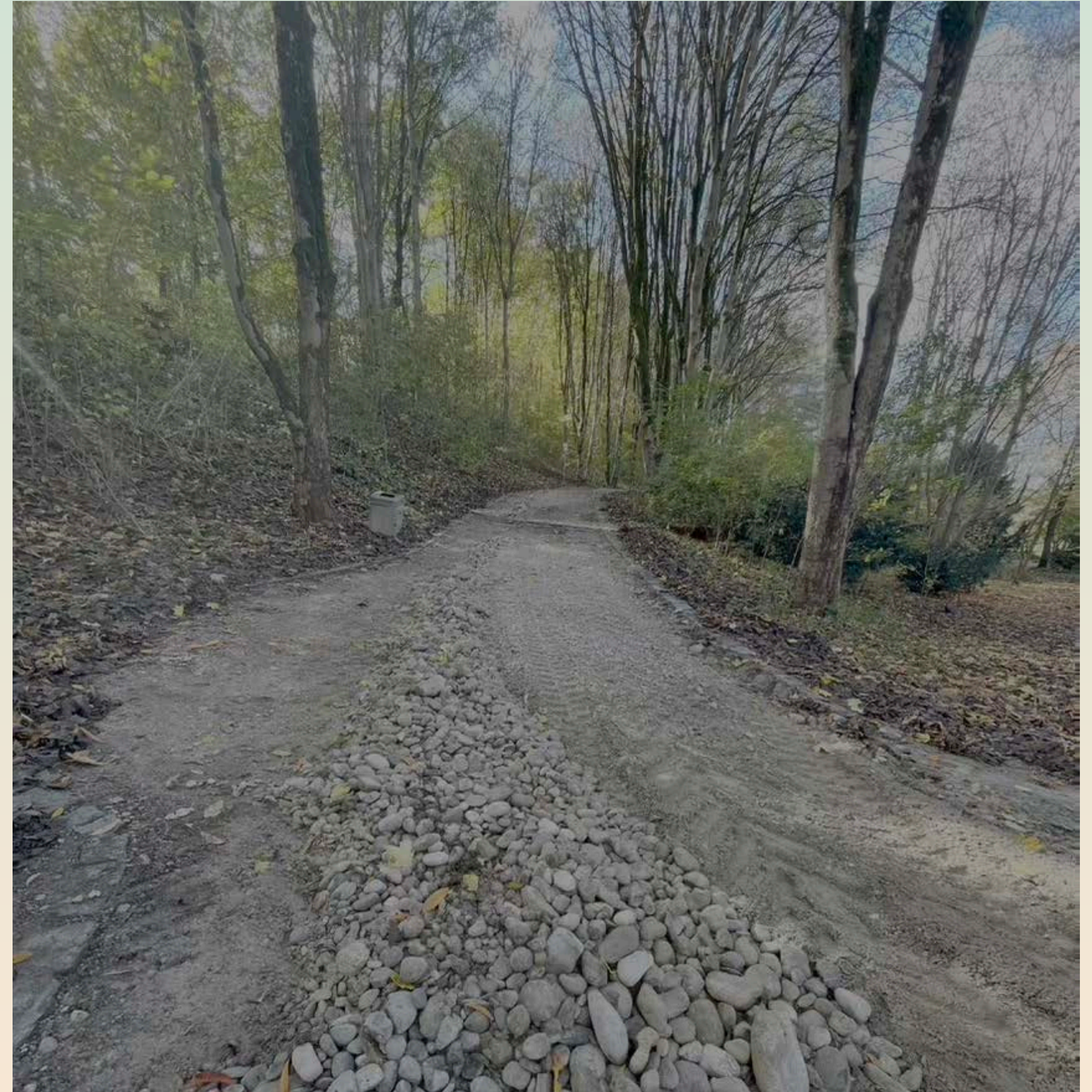
- Unzureichende Entwässerung: Defekte oder zerstörte Entwässerungssysteme führten zu Pfützenbildung und Problemen bei starken Niederschlägen.





## Der Westpark – Eine grüne Lunge mitten in München

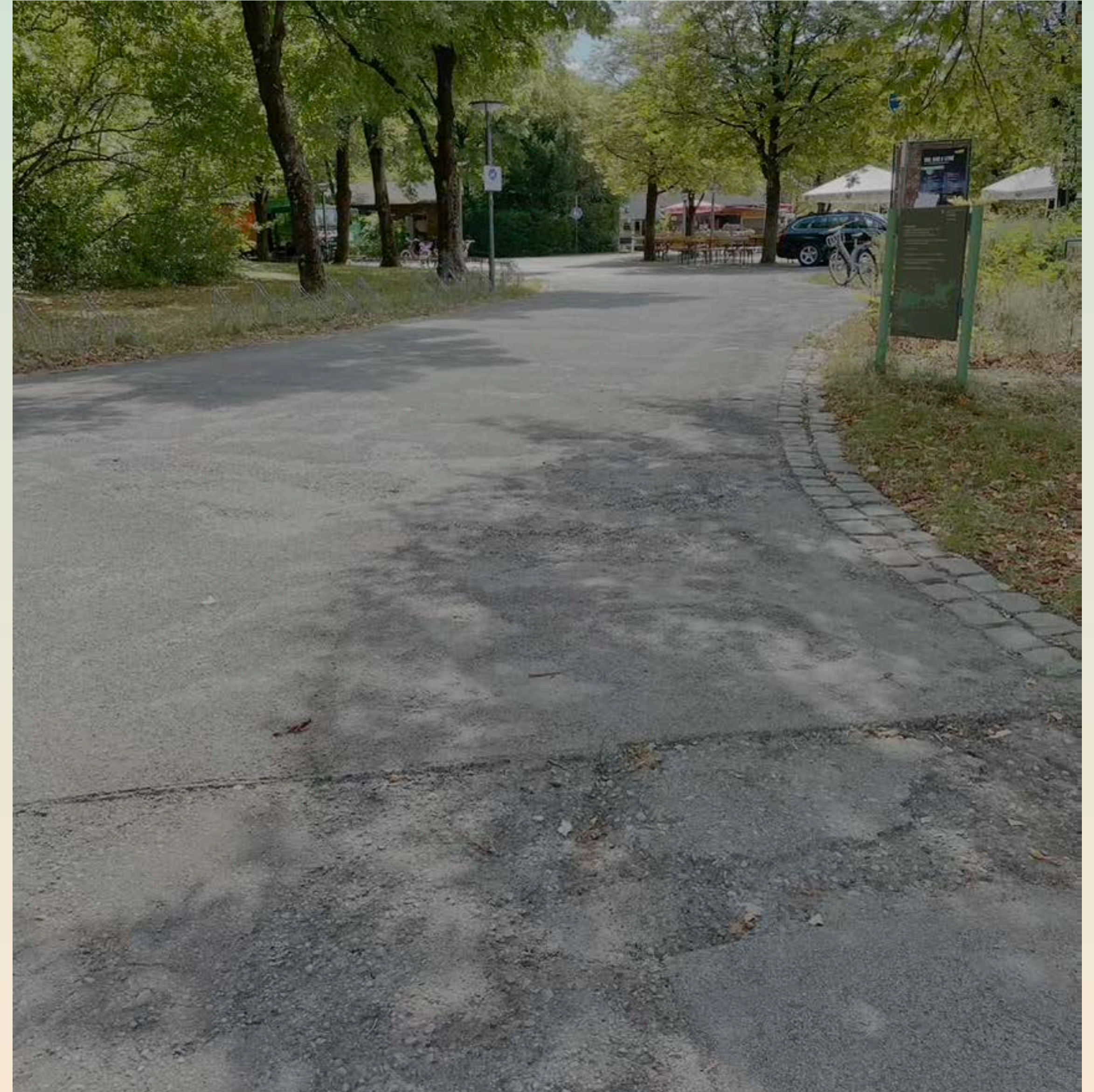
- Abnutzung der wassergebundenen Wege: Die Kieswege waren durch Erosion und Abnutzung stark in Mitleidenschaft gezogen, insbesondere in abschüssigen Bereichen.





## Der Westpark – Eine grüne Lunge mitten in München

- Ästhetische Mängel: Das allgemeine Erscheinungsbild der Wege wirkte uneben, dunkel und ungepflegt.





## Der Westpark – Eine grüne Lunge mitten in München

### Ziele der Sanierung

- Der Fokus lag auf einer umweltfreundlichen und ressourcenschonenden Durchführung, die bestehende Strukturen maximal nutzten, um Abfall und Kosten zu minimieren.
- **Wiederherstellung der Funktionalität:** Die Wege sollten ihre ursprüngliche Qualität zurückerlangen, mit stabilen Oberflächen und einer effektiven Entwässerung.
- **Nachhaltige Modernisierung:** Durch ressourcenschonende Methoden und den Erhalt bestehender Strukturen sollte die Sanierung umweltfreundlich gestaltet werden.
- **Verbesserung der Ästhetik:** Das Wegenetz sollte optisch aufgewertet werden, um den Park einladender und moderner wirken zu lassen.
- **Minimierung von Umweltbelastungen:** Baulärm, Emissionen und Abfall sollten so gering wie möglich gehalten werden, um Flora, Fauna und die Anwohnerinnen und Anwohner zu schonen.
- **Aufrechterhaltung der Parknutzung:** Trotz der umfangreichen Arbeiten musste der Westpark während der gesamten Bauzeit für Besucherinnen und Besucher zugänglich bleiben.









## Der Westpark – Eine grüne Lunge mitten in München

### Maßnahmen und Verfahren

#### Gründliche Reinigung

- Als erster Schritt der Sanierung wurden die Wegeflächen und ihre Granit-Randbegrenzungen gründlich mit einer Unkrautbürste und Hochdruckwasser gereinigt. Diese gründliche Basisreinigung war entscheidend für die Qualität der nachfolgenden Maßnahmen.





# Der Westpark – Eine grüne Lunge mitten in München

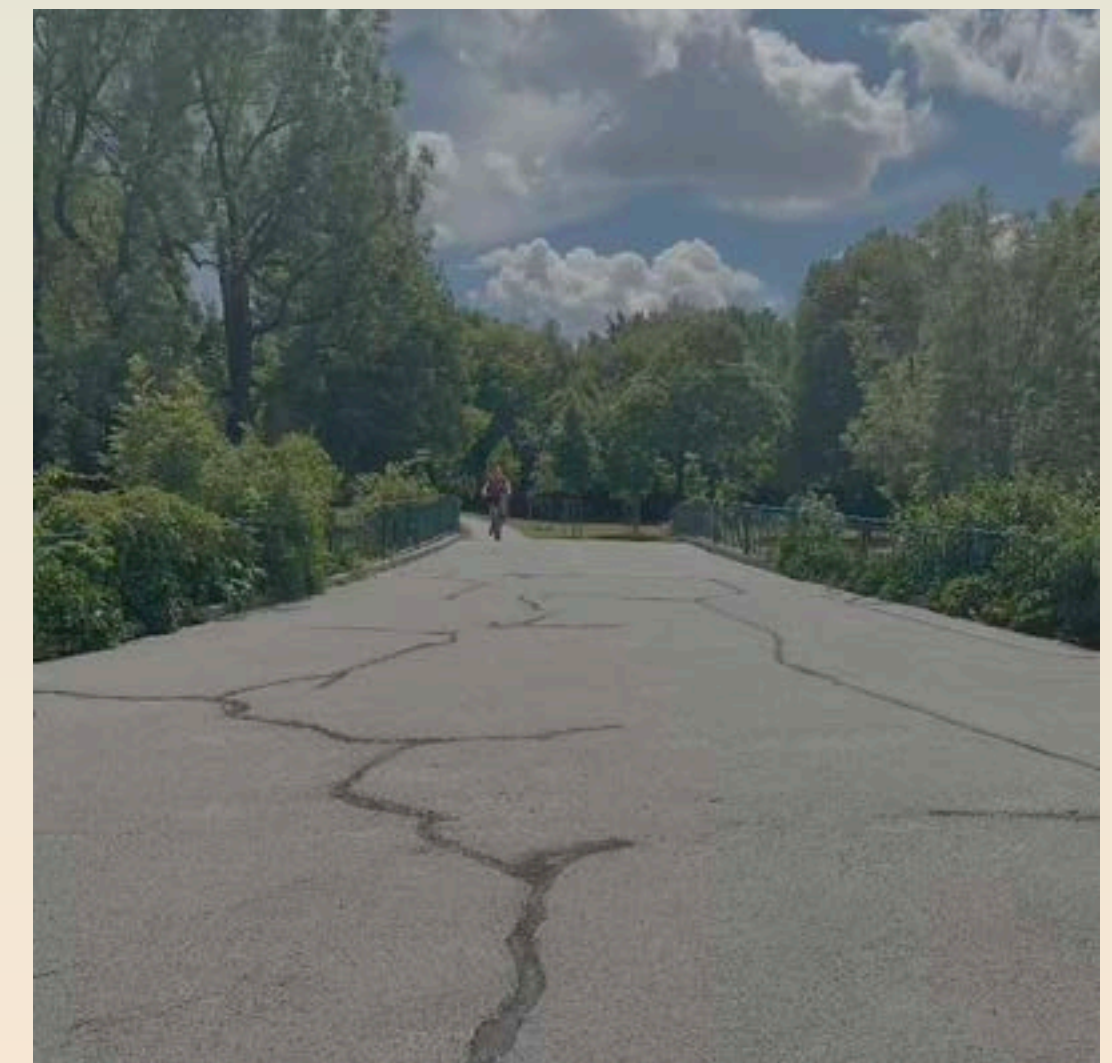
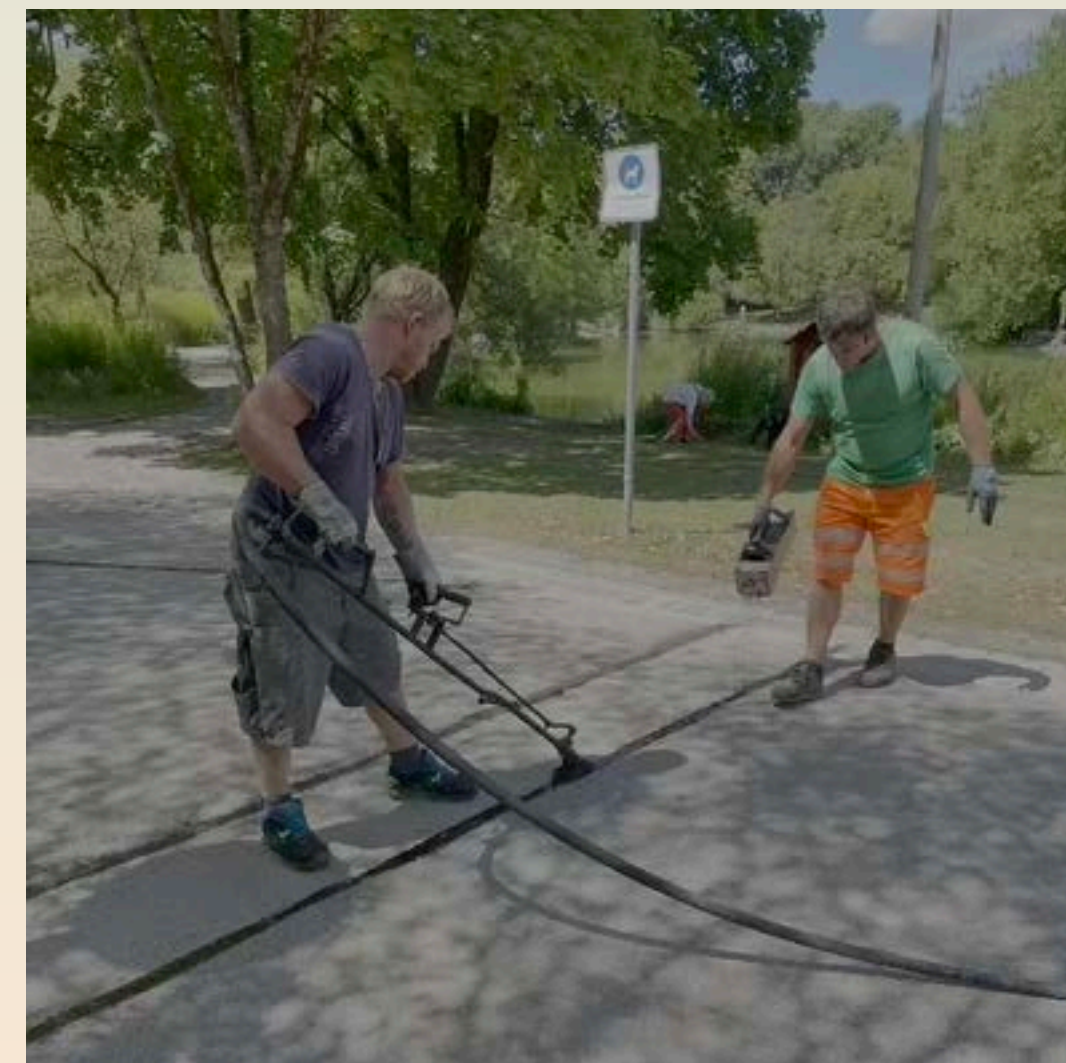
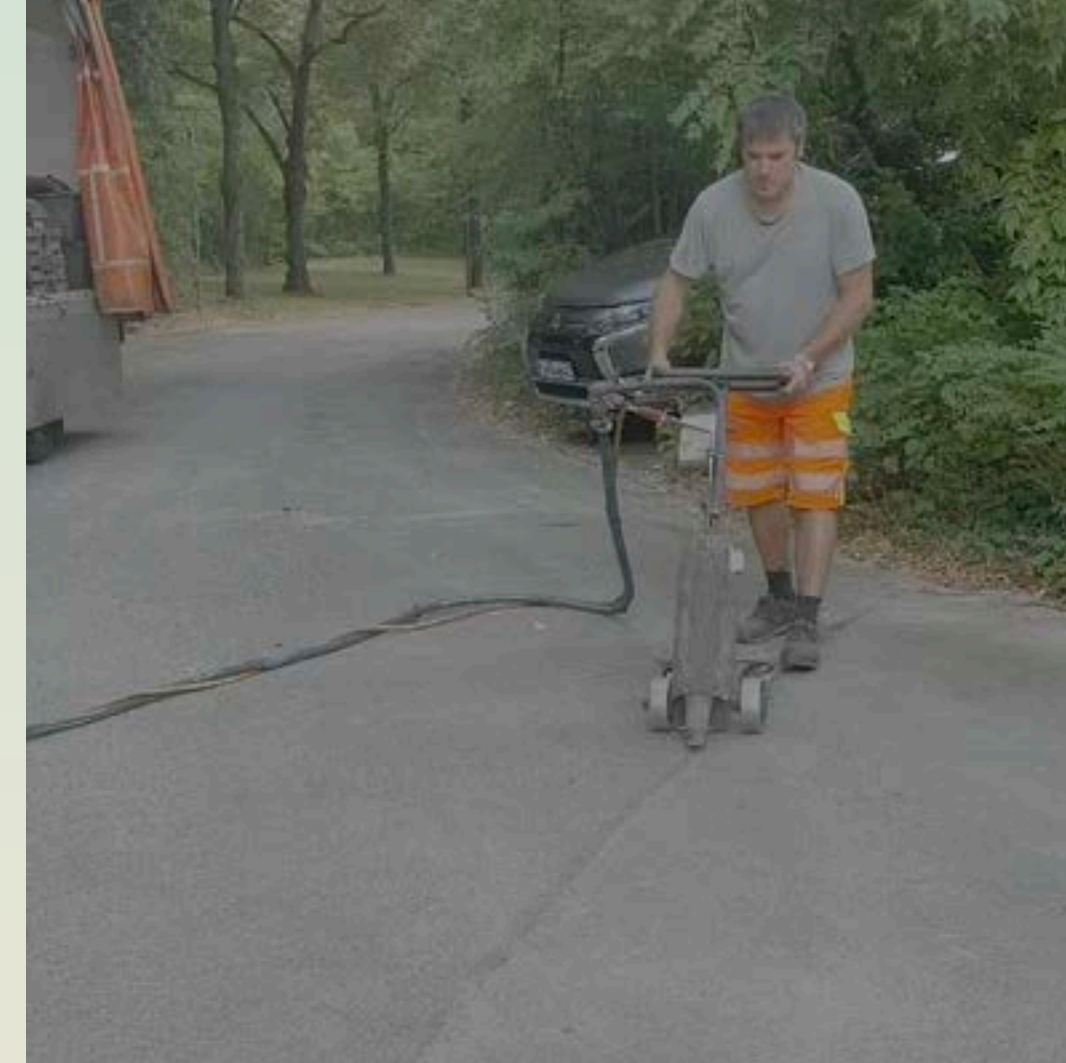
## Reinigung und Versiegelung von Rissen und Fugen im HPS-Verfahren.

### Schritt 1: Reinigung der Risse und Fugen

- Mit dem Heiß-Pressluft-System werden Risse und Fugen unter hohem Druck mit erhitzter Luft gründlich gereinigt.
- Dabei werden Staub, Feuchtigkeit und lose Partikel entfernt, um eine optimale Haftung der späteren Versiegelung zu gewährleisten.
- Der Einsatz von heißer Luft (typischerweise über 200 °C) hat den zusätzlichen Vorteil, dass die Oberfläche thermisch behandelt und die Adhäsion der Versiegelungsmasse verbessert wird.

### Schritt 2: Versiegelung mit spezieller Bitumenmasse

- Nach der Reinigung erfolgt das Einbringen einer speziell formulierten Bitumenmasse.
- Das Bitumen wird in flüssigem Zustand heiß aufgetragen, wodurch es tief in die gereinigten Risse und Fugen eindringt und eine dichte Versiegelung bildet.
- Durch die Elastizität des Materials kann die Bitumenmasse thermische Ausdehnungen und Kontraktionen des Straßenbelags aufnehmen, ohne Risse zu bilden.

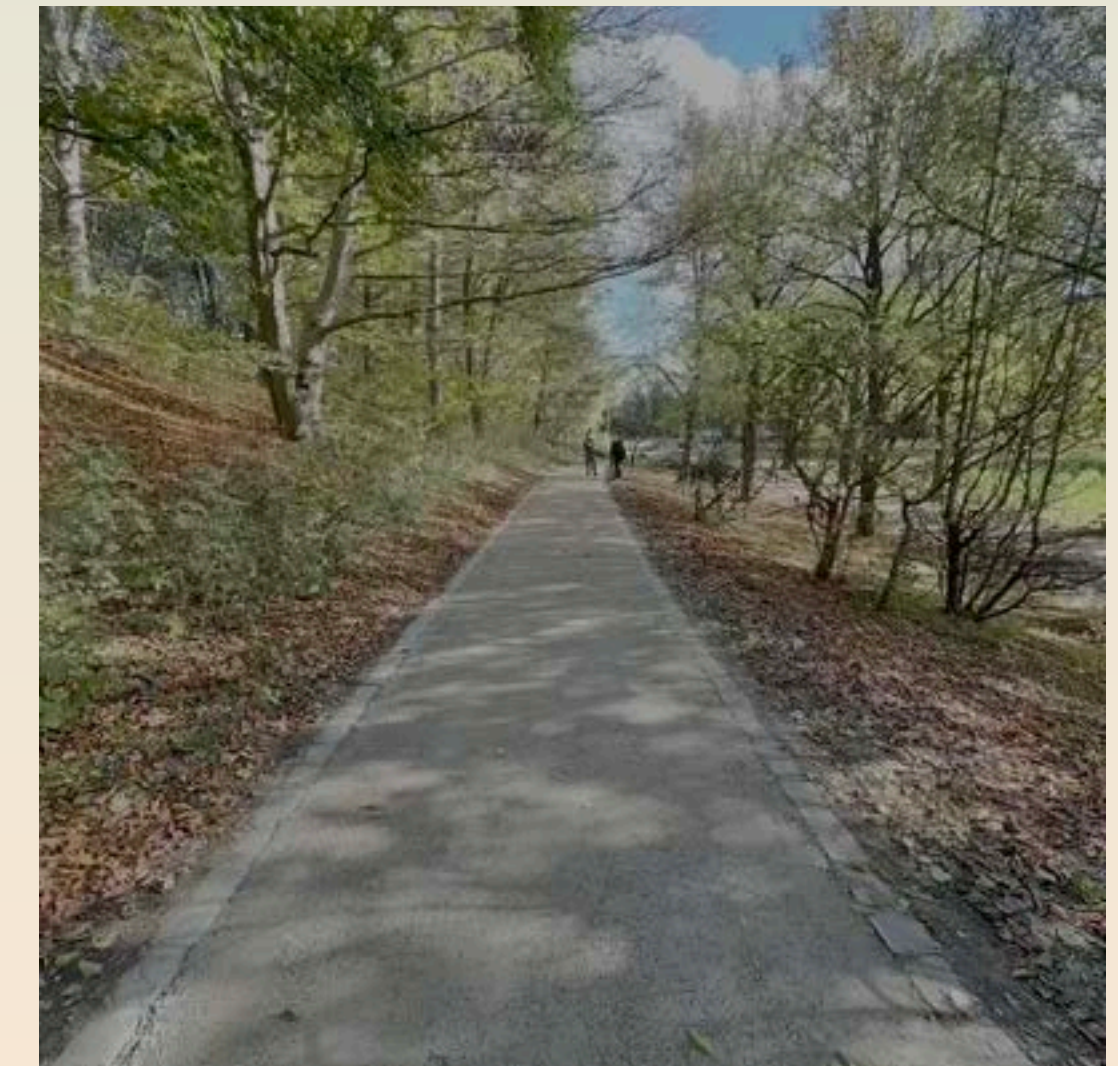
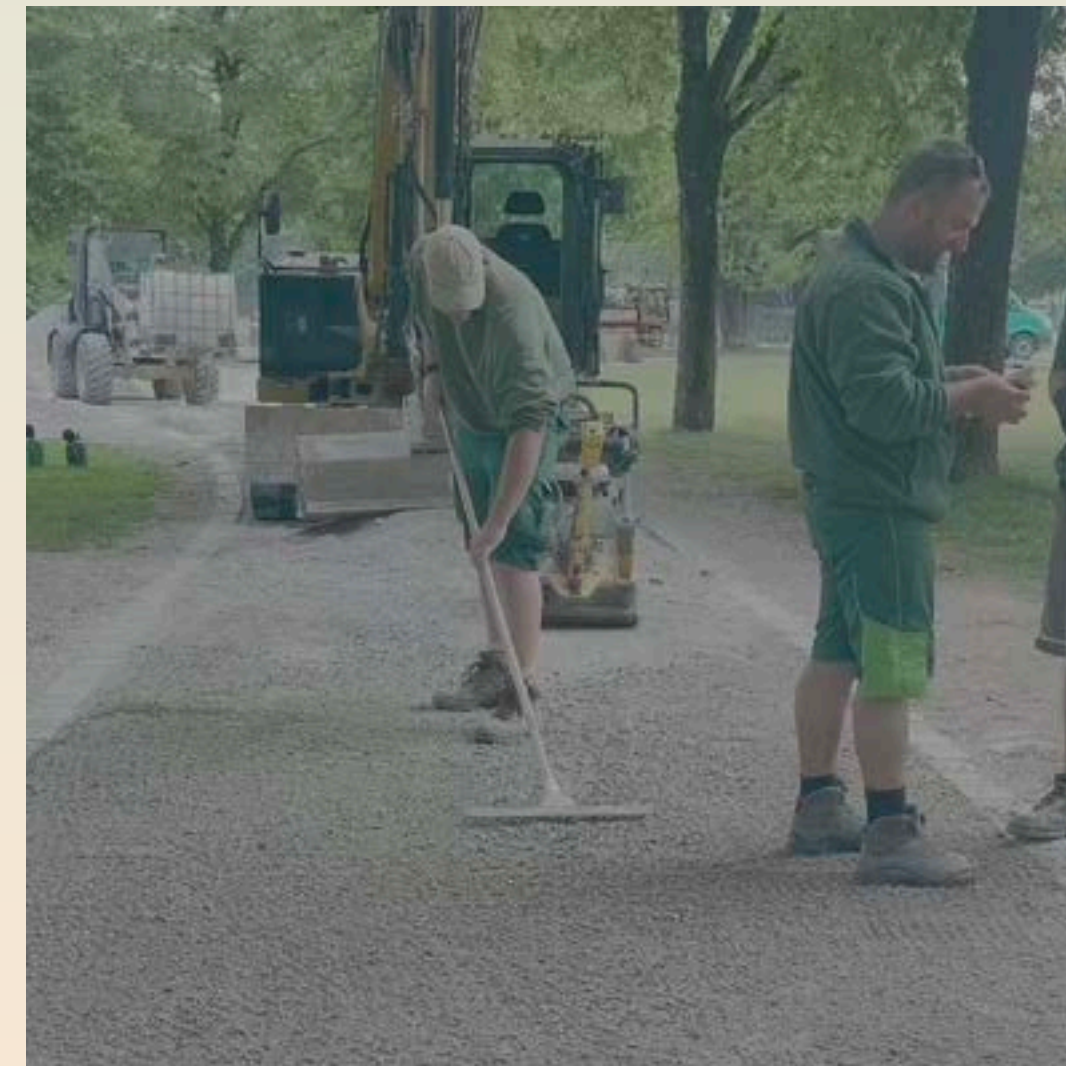
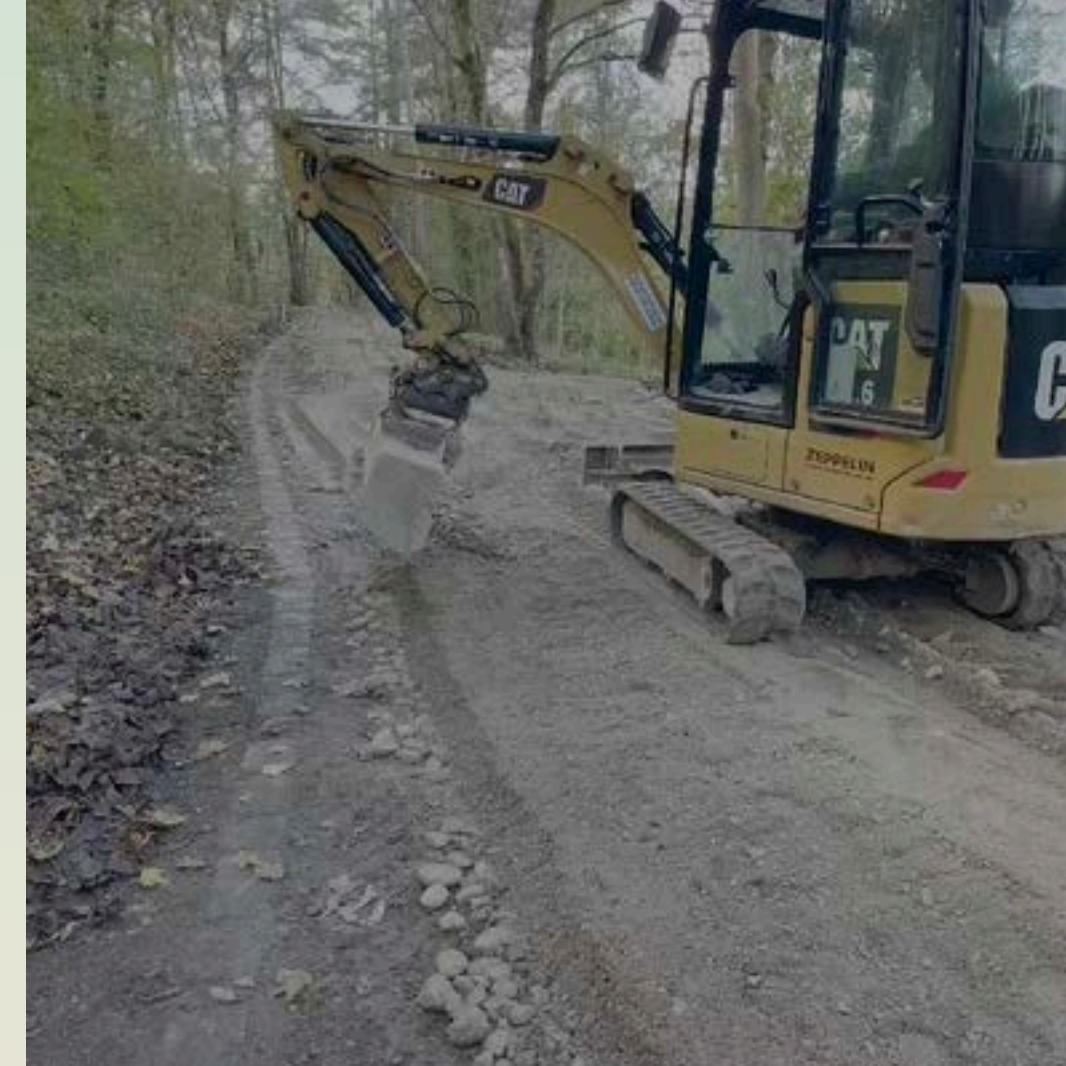




## Der Westpark – Eine grüne Lunge mitten in München

### Profilierungsarbeiten von Kieswegen

- Die Kieswege wurden durch ein Fräsverfahren aufbereitet, neu profiliert und abschließend mit einem Split-Sand-Gemisch in wassergebundener Bauweise wiederhergestellt.
- Stark erosionsgefährdete Wege wurden zusätzlich mit einer Tränkdecke stabilisiert.





## Der Westpark – Eine grüne Lunge mitten in München

### Profilierungsarbeiten an Asphaltwegen

- **Profilierung mit Heißasphalt:** Die bestehenden asphaltierten Wege wurden partiell überarbeitet, indem Heißasphalt verwendet wurde, um ein optimales Gefälle für eine verbesserte Entwässerung zu schaffen.
- **Maschinelles Einbau:** Größere Flächen wurden mit Hilfe spezialisierter Maschinen aus unserem Fuhrpark präzise eingebaut, um eine gleichmäßige und hochwertige Asphaltdecke zu gewährleisten.
- **Manuelle Reparaturen:** Kleinere Schäden oder punktuelle Reparaturen wurden gezielt im Handeinbau bearbeitet, um eine effiziente und passgenaue Ausführung sicherzustellen.



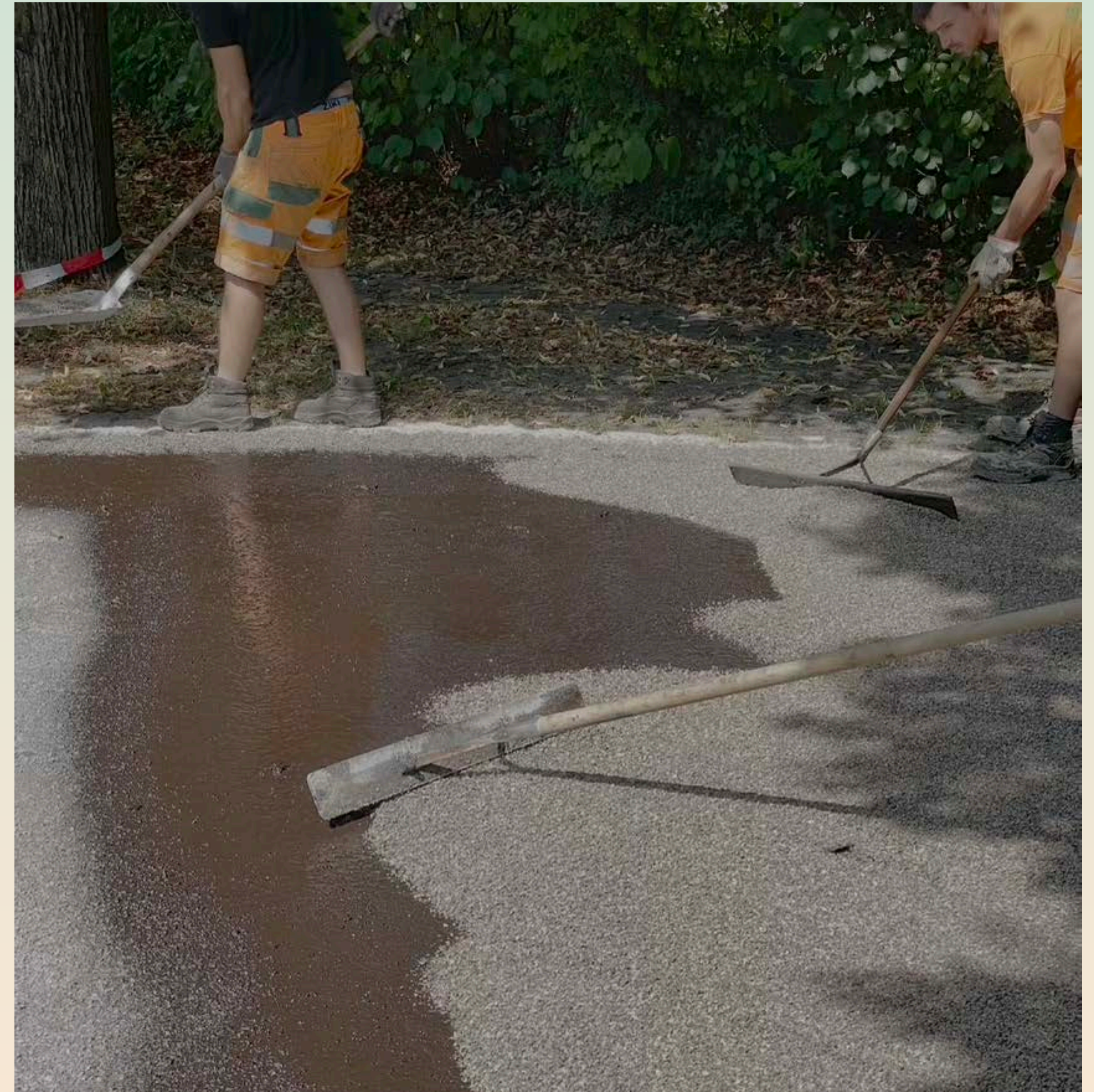


## Der Westpark – Eine grüne Lunge mitten in München

### Oberflächenbehandlung

Abschließend erhielt die gesamte Fläche eine doppelte Oberflächenbehandlung, die sorgt für eine optimale Versiegelung und erhöht die Widerstandsfähigkeit der Fläche gegenüber Witterungseinflüssen und mechanischen Belastungen.

- **Die hier verwendete Bitumenemulsion** ist eine hochelastische, polymermodifizierte Emulsion, die speziell für höchste Anforderungen entwickelt wurde. Sie zeichnet sich durch ihre herausragende Qualität aus und wird in unserem eigenen Werk in Igling produziert.
- Durch den Einsatz modernster Technologien und strenger Qualitätskontrollen stellen wir sicher, dass die Emulsion sowohl in puncto Elastizität als auch Haltbarkeit hervorragende Eigenschaften aufweist.
- Unsere hausinterne Entwicklung ermöglicht es uns zudem, die Rezeptur exakt auf die Bedürfnisse unserer Kunden abzustimmen und eine gleichbleibend hohe Produktqualität zu gewährleisten.
- **Das Gestein** für die Oberflächenbehandlung wurde aus Kieswerken aus der unmittelbaren Nähe, dem Münchner Umland, ausgewählt. Diese sorgfältige Auswahl gewährleistet nicht nur eine hohe Qualität und Langlebigkeit der Oberfläche, sondern auch kurze Transportwege, was zur Reduzierung des ökologischen Fußabdrucks beiträgt.





## Der Westpark – Eine grüne Lunge mitten in München

### Die 1 Lage

Die erste Schicht bestand aus Bitumenemulsion und grober Splitt-Gesteinskörnung (2-5 mm).

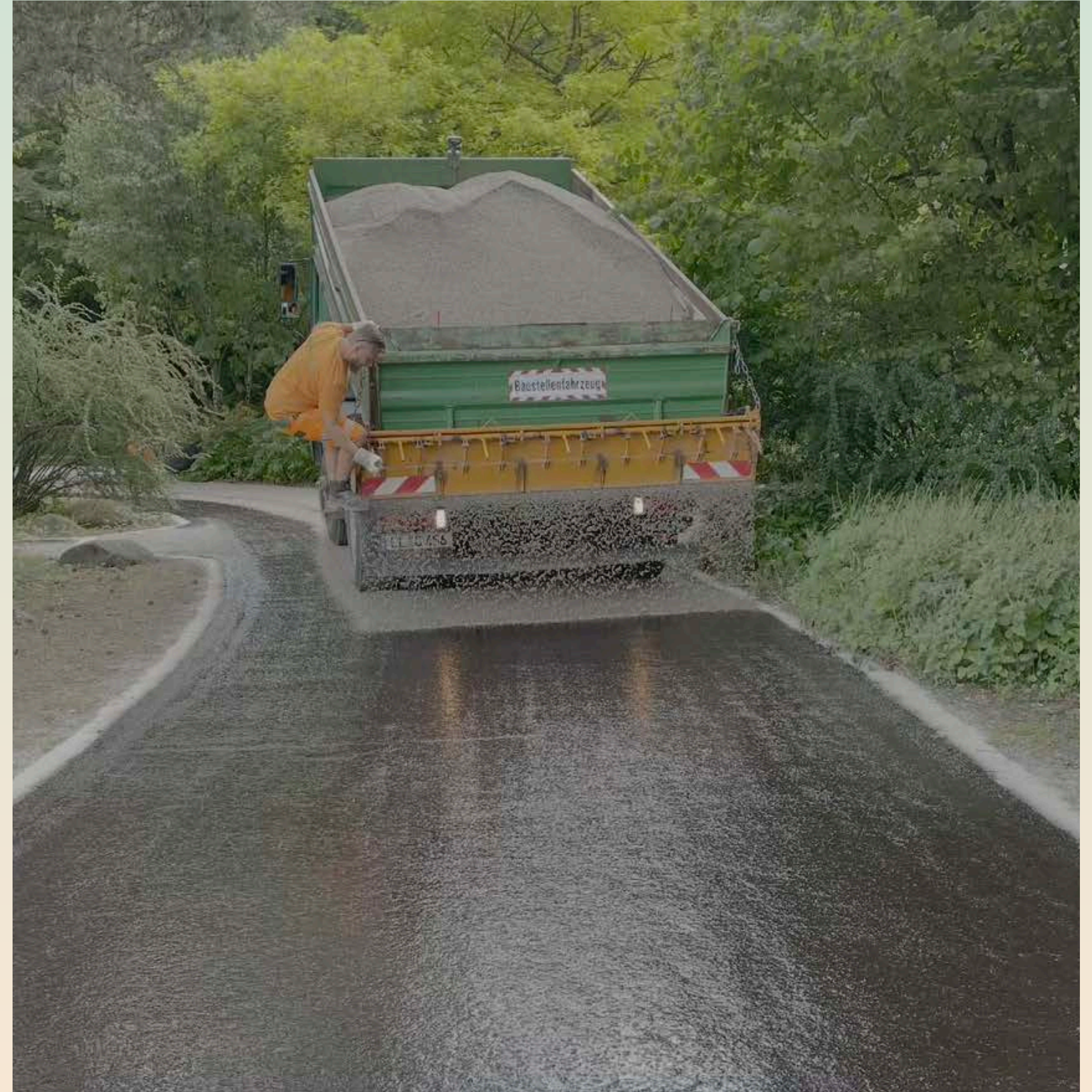




## Der Westpark – Eine grüne Lunge mitten in München

### Die 2 Lage

In der zweiten Schicht wurde feiner Rundkornriesel (2-4 mm) aufgetragen.  
Diese Maßnahme verbesserte nicht nur die Optik, sondern auch die Funktionalität der Wege.





## Der Westpark – Eine grüne Lunge mitten in München

### Walzen

Nach dem Einbau jeder Lage erfolgen mehrere Walzübergänge mit einer Gummiradwalze. Dies hat zum Ziel, das Gestein in die Emulsion einzudrücken und ein stabiles Korngerüst, Korn an Korn, zu gewährleisten. Nach dem Einbau der zweiten Lage wurde eine erhöhte Anzahl an Walzvorgängen durchgeführt, um sicherzustellen, dass eine optimale Verbindung der zwei Lagen gewährleistet ist.





## Der Westpark – Eine grüne Lunge mitten in München

### Sanierung im laufenden Betrieb: Ein großer Erfolg

- Ein besonders herausragender Aspekt der Sanierung war die erfolgreiche Durchführung während des laufenden Parkbetriebs. Dies war nur durch präzise Planung und enge Abstimmung aller Beteiligten möglich
- Besucherinnen und Besucher konnten den Westpark weiterhin uneingeschränkt nutzen, und auch Veranstaltungen fanden ohne Einschränkungen statt.



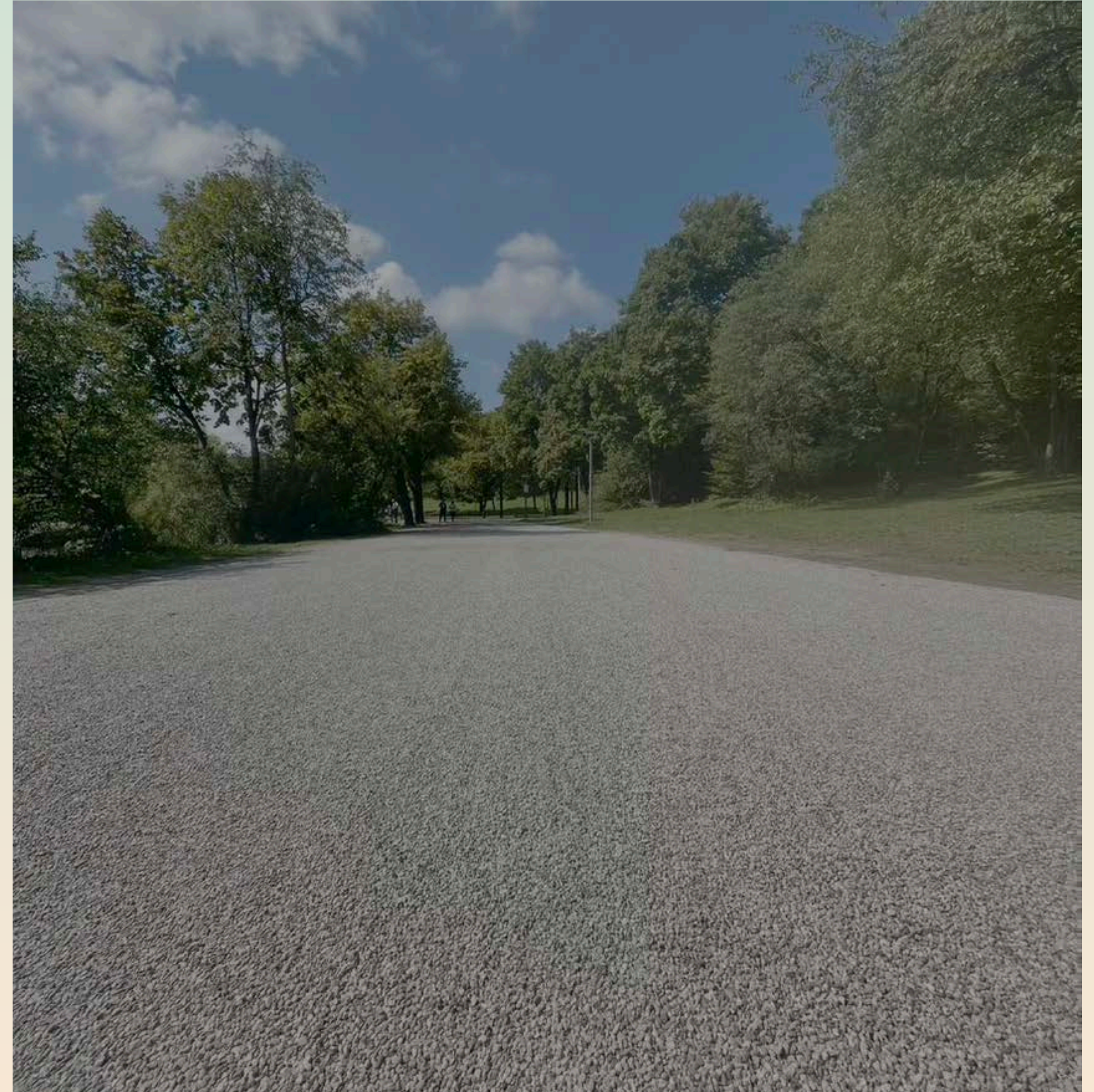


## Der Westpark – Eine grüne Lunge mitten in München

### Das Ergebniss

Nach Abschluss der Arbeiten präsentiert sich der Westpark in einem helleren, moderneren Erscheinungsbild. Die Wege wirken heller, gleichmäßiger und natürlicher und erinnern in ihrer Struktur an den beliebten Olympiamastix-Belag, der in München weit verbreitet ist. Allerdings zu einem Bruchteil der Kosten.

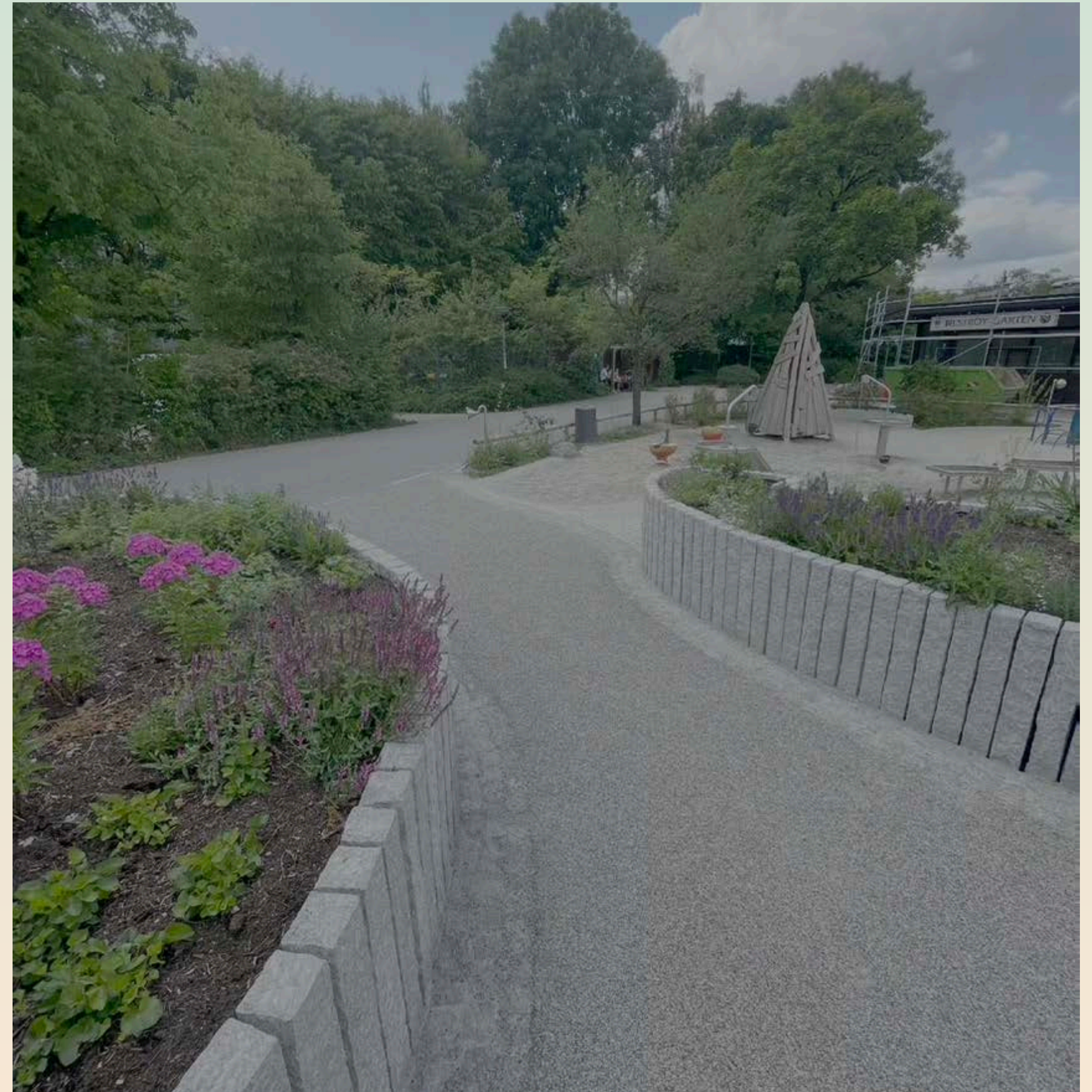
- **Minimierung von Abfall:** Statt die gesamte Asphaltfläche zu entfernen, wurde der Bestand saniert und aufbereitet.
- **Reduktion von Emissionen:** Durch den geringeren Maschineneinsatz und die schonenden Verfahren konnte der CO<sub>2</sub>-Ausstoß erheblich reduziert werden.
- **Kosteneffizienz:** Die Sanierungskosten betrugen nur ein Viertel der Kosten einer vollständigen Neuasphaltierung mit Olympiamastix.





## Der Westpark – Eine grüne Lunge mitten in München

Der Blindengarten im Westpark wurde erneuert. Auf 700 Quadratmetern entsteht ein Duft-Tast-Garten mit inklusivem Spielbereich, Hochbeeten und Sitzbänken für Sehbehinderte und Rollstuhlfahrer. Zudem wurden die Wegeoberflächen durch eine Oberflächenbehandlung mit Rundkorn aufgewertet.





## Der Westpark – Eine grüne Lunge mitten in München

### Der Rosengarten

Eine weitere Attraktion des Westparks ist der Rosengarten. Im Frühling erblühen dort 20.000 Rosen, die nun bei einem gemütlichen Spaziergang auf den neu sanierten Wegen bewundert werden können.

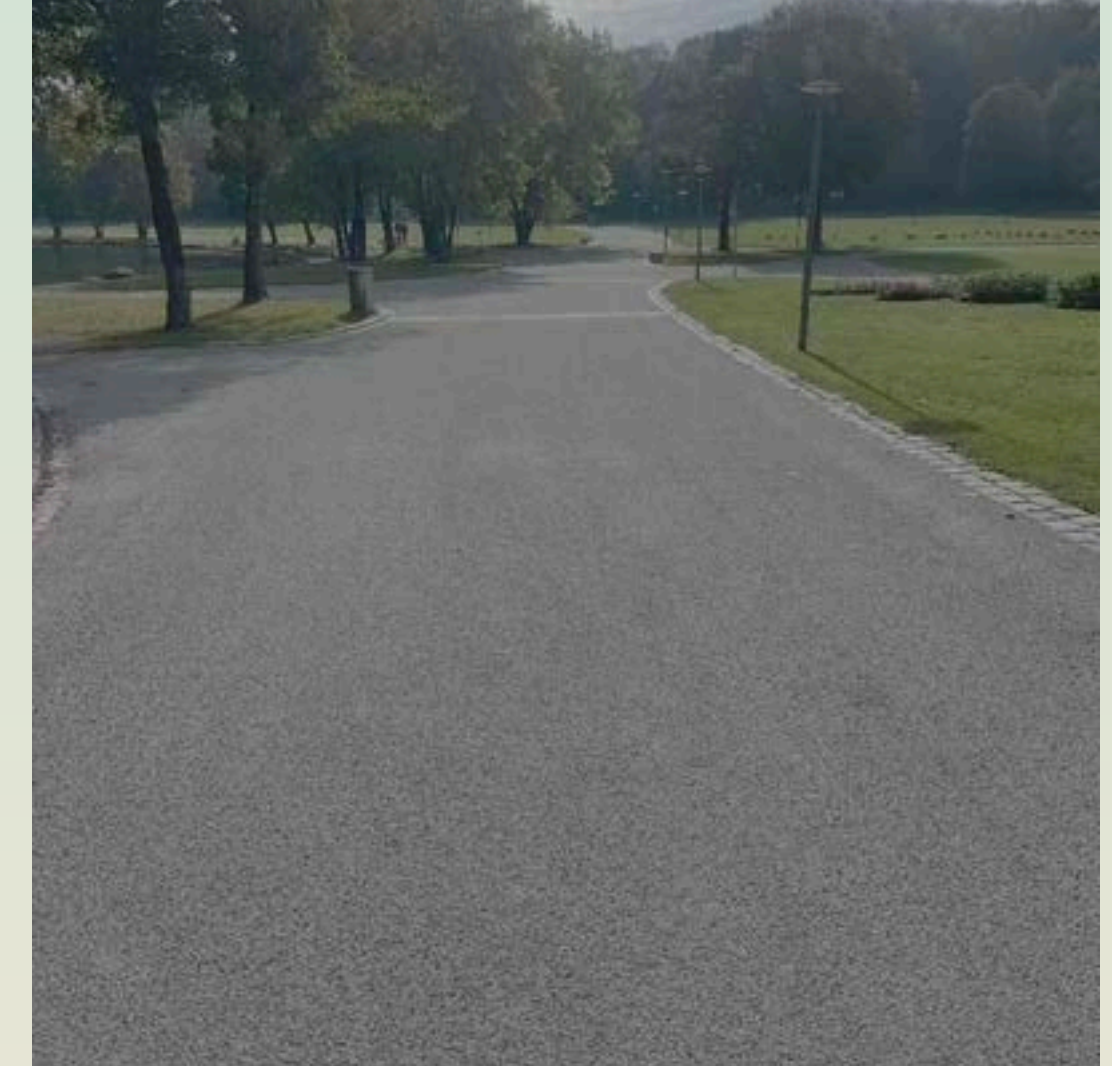




## Der Westpark – Eine grüne Lunge mitten in München

### Fazit

- Die Sanierung des Westparks zeigt, wie mit modernen, umweltschonenden Verfahren bestehende Strukturen zukunftsfähig gemacht werden können – ohne den Charakter des Ortes zu verändern. Durch die ressourcenschonende Umsetzung konnte die Stadt München ein Beispiel für nachhaltige und effiziente Stadtplanung setzen.
- Der Westpark bleibt ein unverzichtbarer Teil der Münchner Lebensqualität – jetzt in modernisierter Form und bereit für die kommenden Jahrzehnte.
- Der Westpark bleibt somit ein bedeutendes Stück Münchner Lebensqualität und kann nun wieder in vollem Glanz genossen werden.





## Der Westpark – Eine grüne Lunge mitten in München

### Danksagung

- Ein herzlicher Dank gilt allen Beteiligten, die zum Erfolg dieses Projekts beigetragen haben – der Landeshauptstadt München als Auftraggeber, dem Landschaftsarchitekten als Planer und Projektüberwacher sowie allen ausführenden Unternehmen.
- Die freundliche und kooperative Zusammenarbeit führte nicht nur zu überzeugenden Ergebnissen, sondern auch zu einer positiven Arbeitsatmosphäre. Alle Arbeiten wurden termingerecht und mit großem Engagement abgeschlossen.

